

# REVITALIZACE PROSTORU U HASIČSKÉ ZBROJNICE JUŘINKA



# ANALYTICKÁ ČÁST

# REVITALIZACE PROSTORU U HASIČSKÉ ZBROJNICE JUŘINKA

IDENTIFIKAČNÍ ÚDAJE

## IDENTIFIKAČNÍ ÚDAJE:

### Údaje o stavbě:

- a) Název stavby:** „REVITALIZACE PROSTORU U HASIČSKÉ ZBROJNICE JUŘINKA”
- b) Místo stavby :** (kraj, obec, katastrální území, parcela) - Zlínský kraj, obec Valašské Meziříčí [545058] - katastrální území Juřinka [661554], parcelách p.č. 459/13, p.č. 459/4, p.č. st. 101, p.č. st. 15. Veškeré úpravy a objekty budou navrženy na pozemcích ve vlastnictví města Valašské Meziříčí.

### **c) Předmět projektové dokumentace:**

Vypracování architektonické studie část I. - 3 variantních řešení řešení

### **Studie bude zpracována v rozsahu, konkrétně:**

Textová část  
Výkresová část - architektonické a provozní řešení, vizualizace  
Propočet nákladů  
Projednání s dotčenými orgány a orgány státní správy

### **OBJEDNATEL:**

zastoupený:  
se sídlem:  
IČO:  
DIČ:  
bankovní spojení:  
č.úctu:  
osoba oprávněná k jednání  
ve věcech technických:  
  
dále jen „objednatel“

Město Valašské Meziříčí  
RNDr. Davidem Černochem, vedoucím Odboru komunálních služeb  
Náměstí 7/5, 757 01 Valašské Meziříčí  
00 304 387  
CZ00304387  
Komerční banka, a.s., pobočka Valašské Meziříčí,  
1229851/0100  
  
RNDr. David Černoch  
tel: 571 674 508, e-mail: cernoch@muvalmez.cz

### **ZHOTIVTEL:**

Se sídlem:  
Zastoupený:  
IČ:  
DIČ:  
Bankovní spojení:  
Číslo účtu:  
Fakturační e-mail:

360 DEGREES CONSTRUCT s.r.o.  
Hemy 914, Krásno nad Bečvou, Valašské Meziříčí 757 01  
Ivanem Tomkem, jednatelem společnosti  
64088545  
CZ64088545  
ČSOB, a.s. Valašské Meziříčí  
260625808/0300  
[fakturace@360dc.cz](mailto:fakturace@360dc.cz)

Osoba oprávněná k jednání  
ve věcech smluvních:

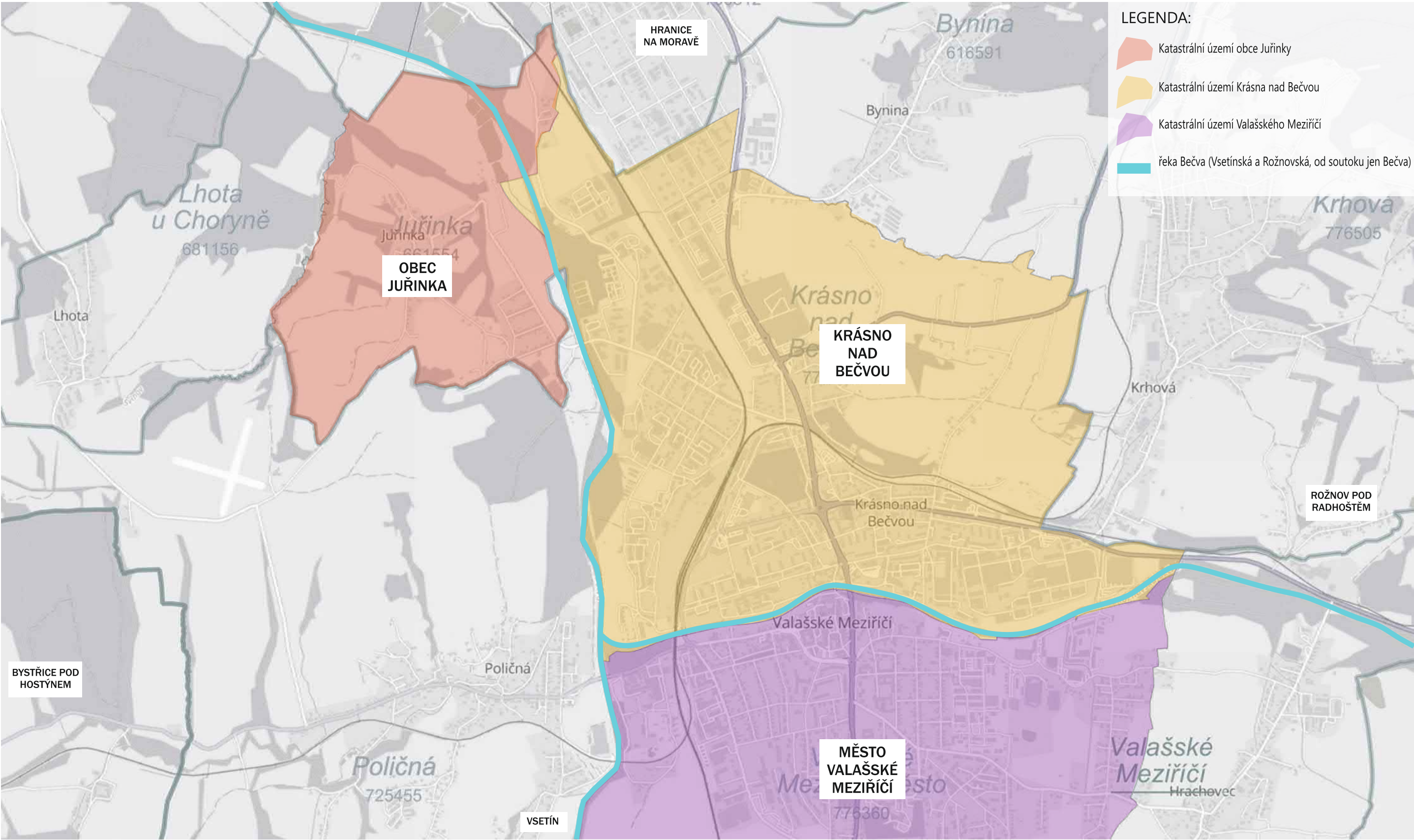
Ivan Tomek, jednatel společnosti,  
+420 722 489 175, [tomek@360dc.cz](mailto:tomek@360dc.cz)  
autorizovaný technik vedený v seznamu autorizovaných  
osob ČKAIT pod číslem 1301149

Osoba oprávněná k jednání  
ve věcech technických:

Ing. arch. Martina Kosíková,  
+420 725 066 657, [kosikova@360dc.cz](mailto:kosikova@360dc.cz)

Zapsán v obchodním rejstříku vedeném KS v Ostravě, oddíl C, vložka 13838  
(dále jen „zhotovitel“)







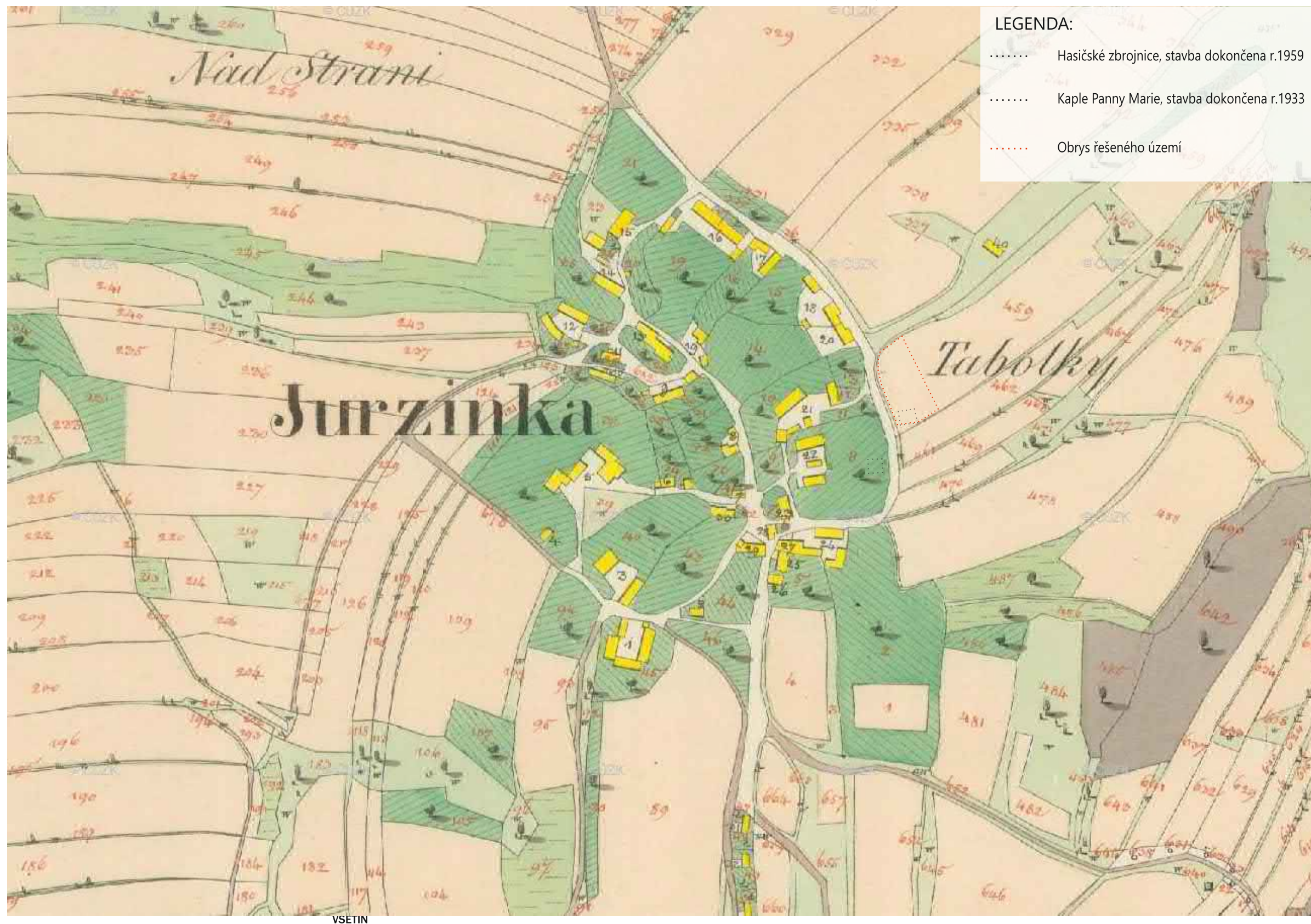


Pečetidlo zhotovené roku 1830 má v pečetním poli sv. Jiří s korunou na hlavě, držící kopí, přičemž stojí na těle draka.

Obec leží asi 4 km jihozápadně od Valašského Meziříčí na jednom z výběžků Kelečské pahorkatiny v nadmořské výšce 340 m. Potok Svinovec odděluje katastrální území Juřinky od Lhoty u Choryně.

Roku 1991 zaujímal katastr obce rozlohu 206 ha a žilo tu 420 obyvatel v 108 domech, z nichž 106 bylo rodinných domků.

První písemná zmínka o obci pochází z roku 1353. Polovina obce byla samostatným statkem v držení Markvarta z Juřiny Lhoty, druhá polovina náležela k tvrzi v Arnoltovicích u Poličné. Do poloviny 15. století pak náležela k biskupskému lennímu statku Choryně a později k lénu Valašského Meziříčí.



VSETÍN

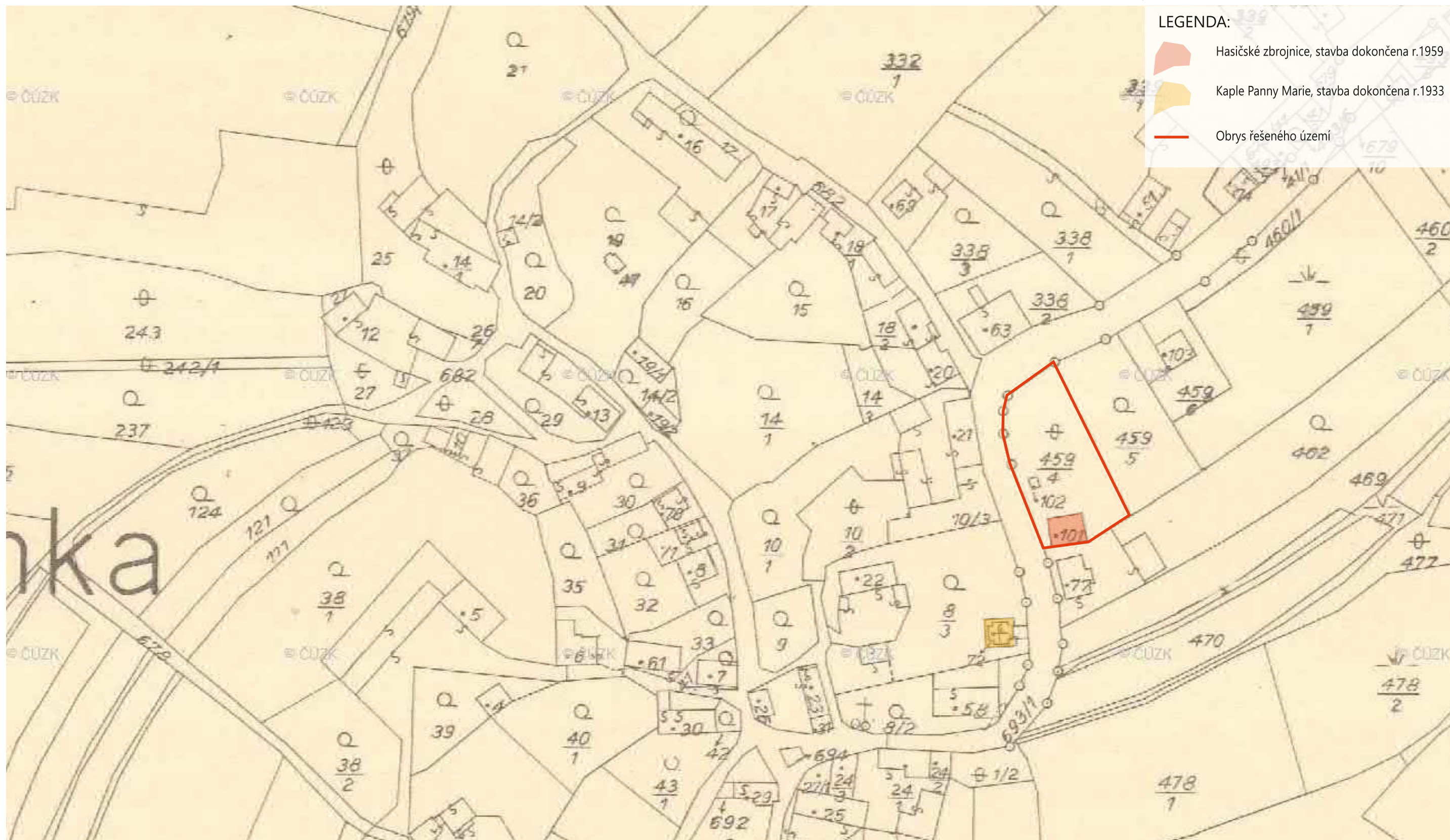


HISTORICKÝ VÝVOJ OBCE, KATASTRÁLNÍ MAPY EVIDENČNÍ 1871–1908



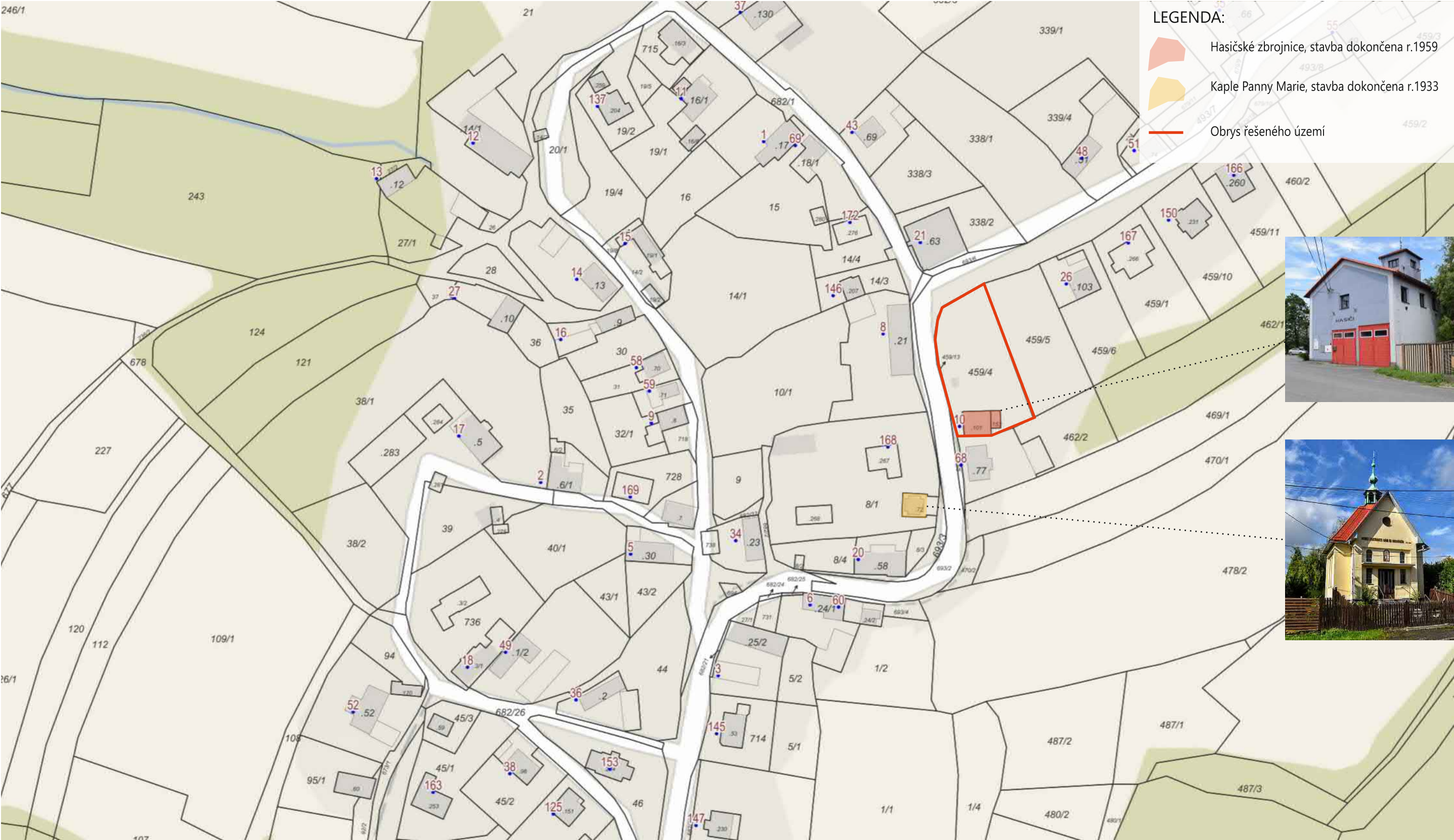


HISTORICKÝ VÝVOJ OBCE, MAPA EVIDENCE NEMOVITOSTÍ 1964–1983






BLOKOVÁ MAPA PARCELNÍ, GIS (2023)





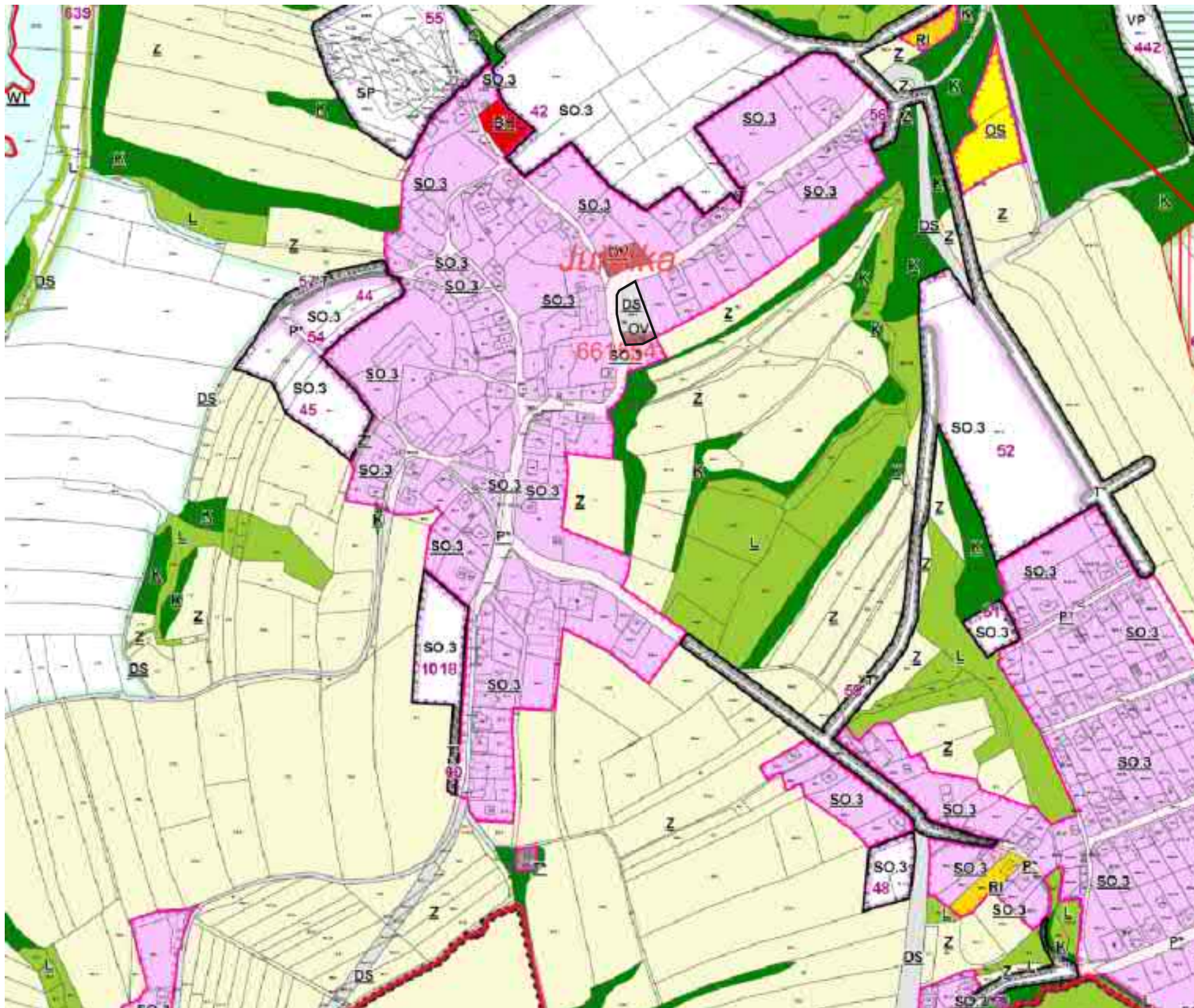
ORTOFOTOMAPA, ŘEŠENÉ ÚZEMÍ, GIS



LEGENDA:  
 Řešené území, parcela č. 459/4

Parcela	
Katastr. území	Juřinka
Číslo parcely	459/4
Druh pozemku	ostatní plocha
Způsob využití	ostatní dopravní plocha
Výměra	1363 m <sup>2</sup>
Stav parcely k	01.05.2023





## PLOCHY SILNIČNÍ DOPRAVY - DS

### PODMÍNKY PRO VYUŽITÍ PLOCH

#### Hlavní využití

- silnice, komunikace
- odstavné a parkovací plochy
- autobusová nádraží
- garáže
- čerpací stanice pohonných hmot
- areály údržby pozemních komunikací

#### Přípustné využití

- veřejná prostranství – nevztahuje se na silnice I. třídy
- související občanské vybavení – ubytování, stravování, služby, prodej
- služby nevýrobní, výrobní a opravárenské – nevztahuje se na silnice I. třídy
- doprava pěší a cyklistická
- technická infrastruktura
- protihluková opatření
- územní systém ekologické stability
- protipovodňová opatření

#### Nepřípustné využití

- bydlení hromadné v bytových domech
- bydlení individuální v rodinných domech
- rodinná rekreace
- průmyslová a zemědělská výroba
- občanská vybavenost – budovy pro obchodní prodej o zastavěné ploše větší než 1 000 m<sup>2</sup>

## PLOCHY OBČANSKÉHO VYBAVENÍ - VEŘEJNÁ VYBAVENOST - OV

### PODMÍNKY PRO VYUŽITÍ PLOCH

#### Hlavní využití

- vzdělávání a výchova
- sociální služby, péči o rodinu
- zdravotní služby
- veřejnou správu, administrativu
- ochranu obyvatelstva
- obchodní prodej
- ubytování, stravování
- služby nevýrobní, výrobní bez negativních vlivů na okolí a bez velkých nároků na dopravu
- vědu a výzkum

#### Přípustné využití

- veřejná prostranství
- tělovýchovu a sport
- bydlení integrované v objektu občanského vybavení
- související technická infrastruktura
- související dopravní infrastruktura – doprava silniční, pěší a cyklistická
- protipovodňová opatření

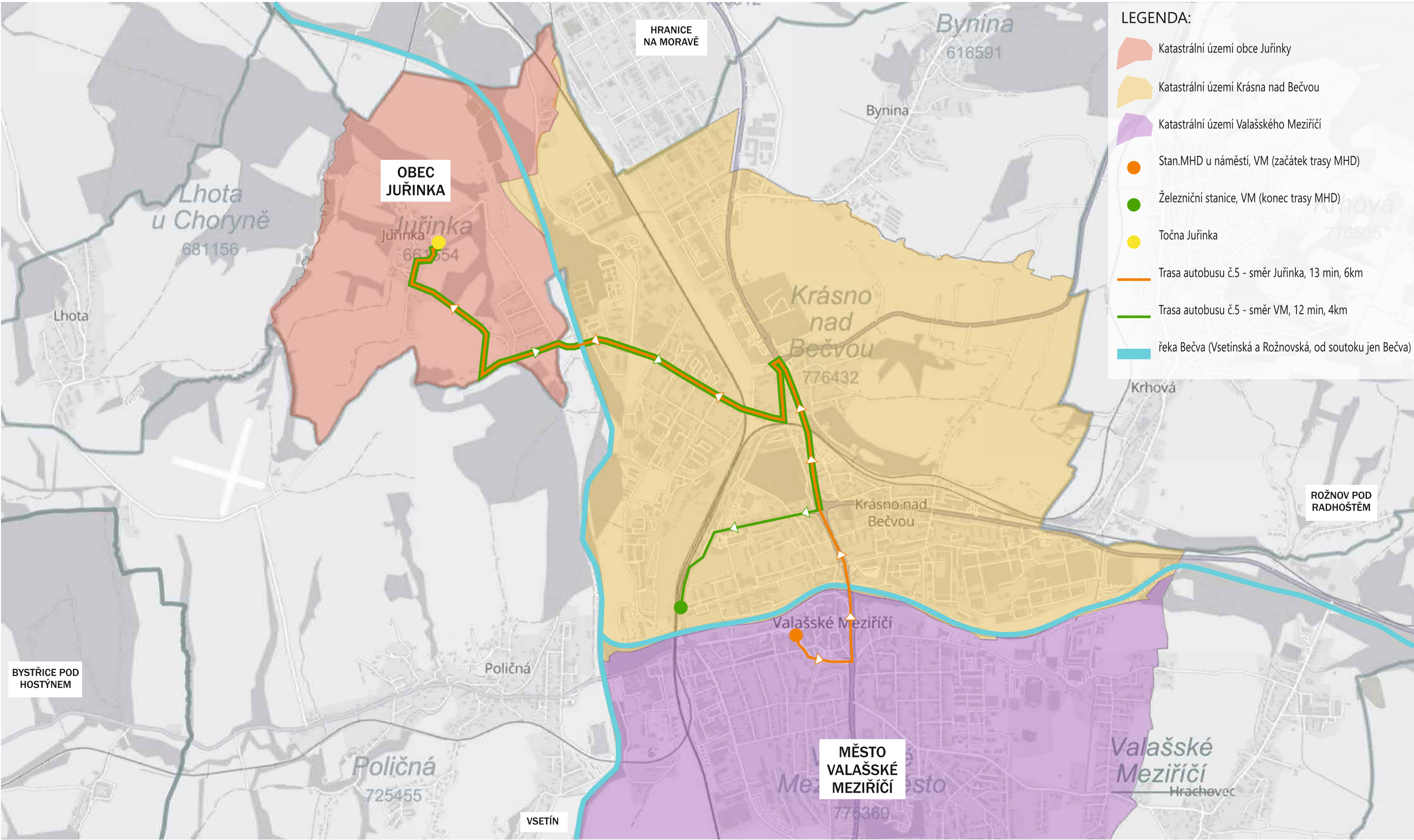
#### Podmíněně přípustné využití

- bydlení hromadné v bytových domech v rámci stávající zástavby

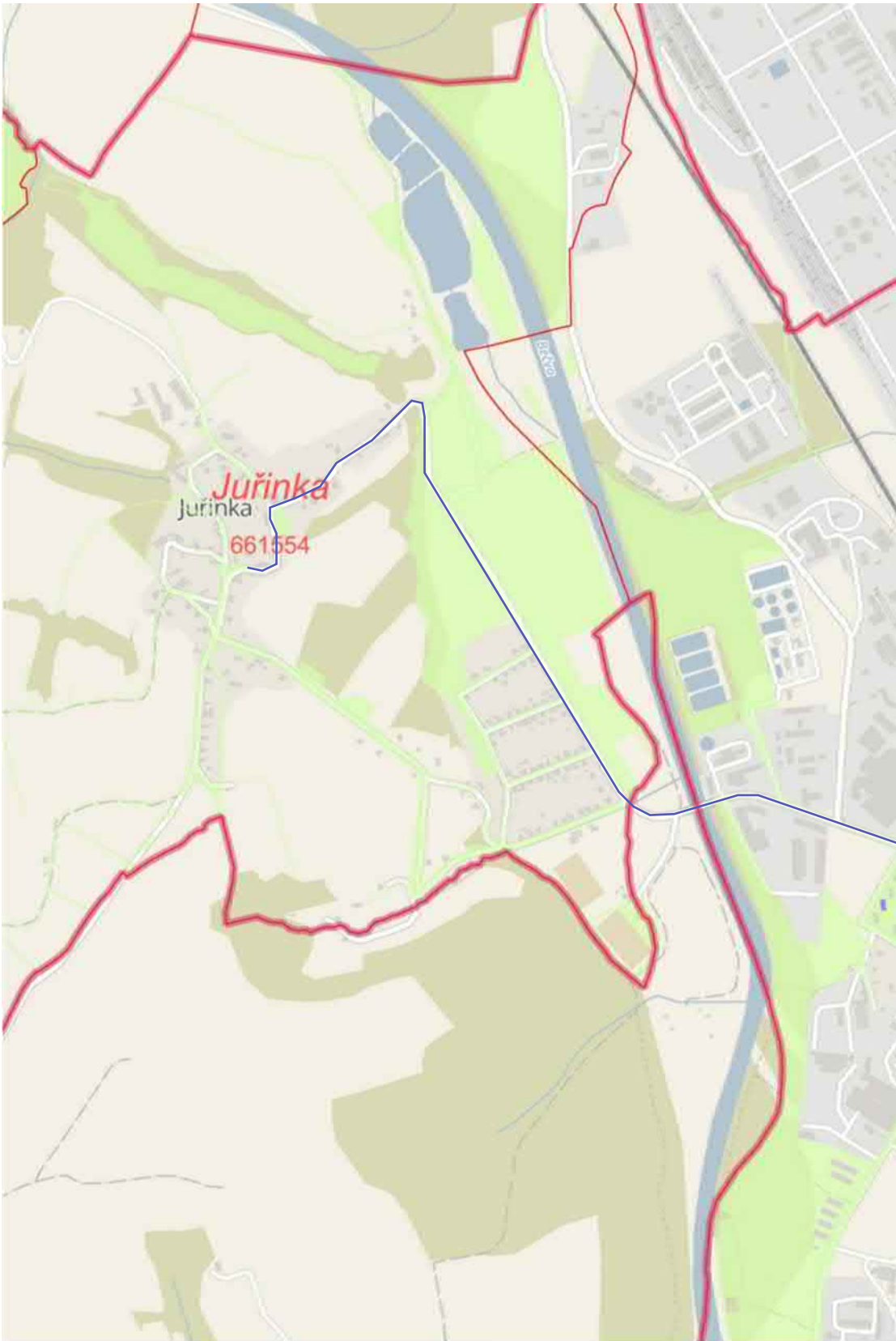
#### Nepřípustné využití

- bydlení individuální v rodinných domech
- rodinná rekreace
- služby opravárenské
- průmyslová a zemědělská výroba









LEGENDA:

silnice

Informace o pozemku

Parcelní číslo:	693/2
Obec:	Valašské Meziříčí [545058]
Katastrální území:	Juřinka [661554]
Číslo LV:	260
Výměra [m <sup>2</sup> ]:	14738
Typ parcely:	Parcela katastru nemovitostí
Mapový list:	KMD
Určení výměry:	Graficky nebo v digitalizované mapě
Způsob využití:	silnice
Druh pozemku:	ostatní plocha

Vlastníci, jiní oprávnění

Vlastnické právo
Zlínský kraj
Hospodaření se svěřeným majetkem kraje
Ředitelství silnic Zlínského kraje, příspěvková organizace

LEGENDA:

- Správní hranice
- Jičín Obec s rozšířenou působností
- Hulín Obec s pověř. obecním úřadem
- Kouty Obec
- Závsi Katastrální území
- Hranice kat. území
- ADRESNÍ MÍSTA
- 82/1 Číslo popisné / číslo orientační
- E1458 Číslo evidenční
- Definiční body adres RÚIAN
- KATASTRÁLNÍ MAPA
- Az Popisy parcel
- Definiční bod parcel
- Vnitřní parcelní kresba
- Parcelní kresba
- PARCELY - VLASTNICTVÍ MĚSTA
- Výlučné vlastnictví
- 2 spoluvlastníci
- 3 spoluvlastníci
- 4 spoluvlastníci
- 5 spoluvlastníků
- 6-10 spoluvlastníků
- více než 10 spoluvlastníků

Řešené území je v majektu města Valašské Meziříčí. Silnice, která je využívána pro MHD v katastru Juřinky, je taktéž v majektu města Valašské Meziříčí.

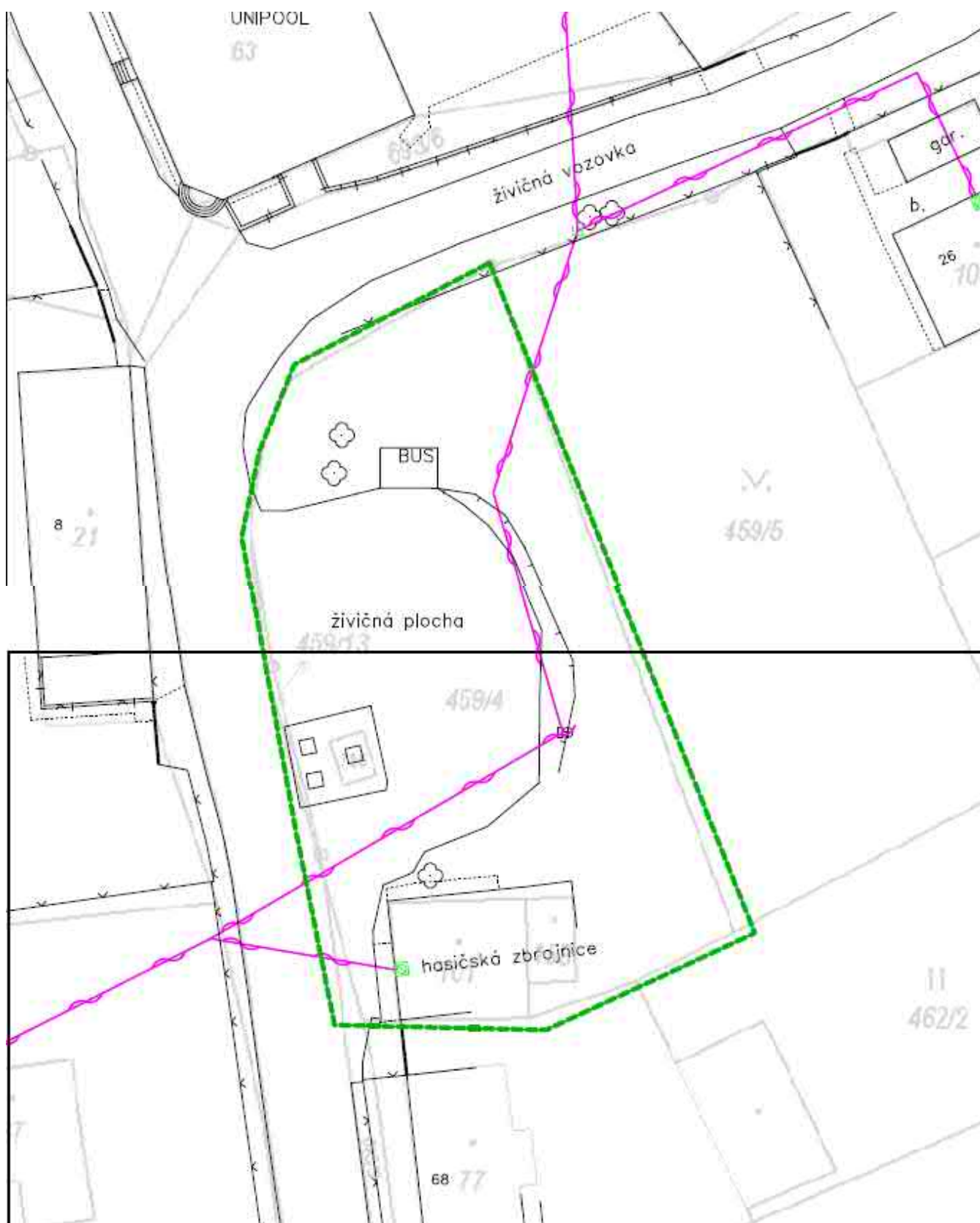




Mapa vytvořena pomocí OpenStreetMap, Katastr: © ČÚZK, RÚIAN: © ČÚZK

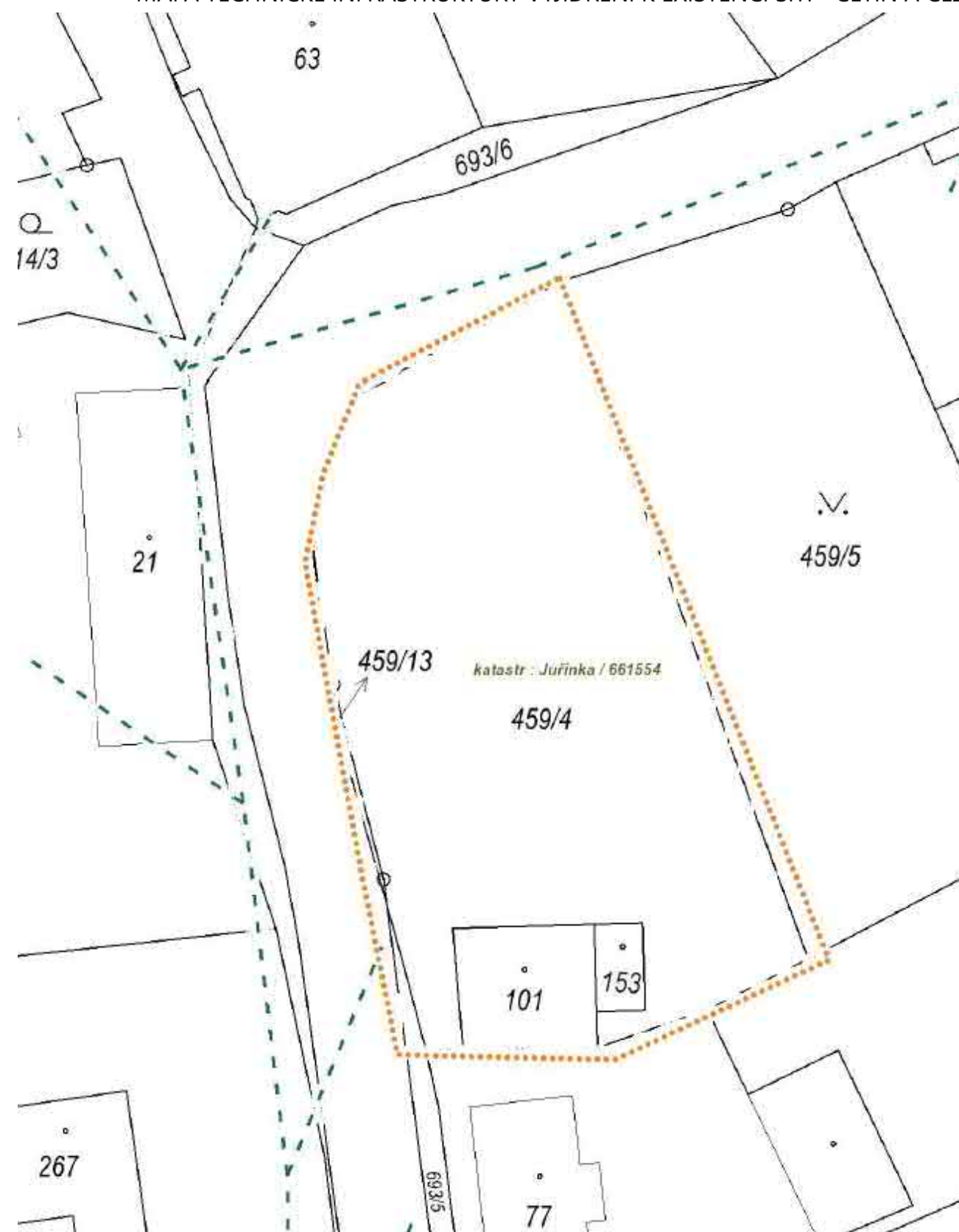
1 : 500





CETIN - řešení přeložky sítě z dřevěných sloupů

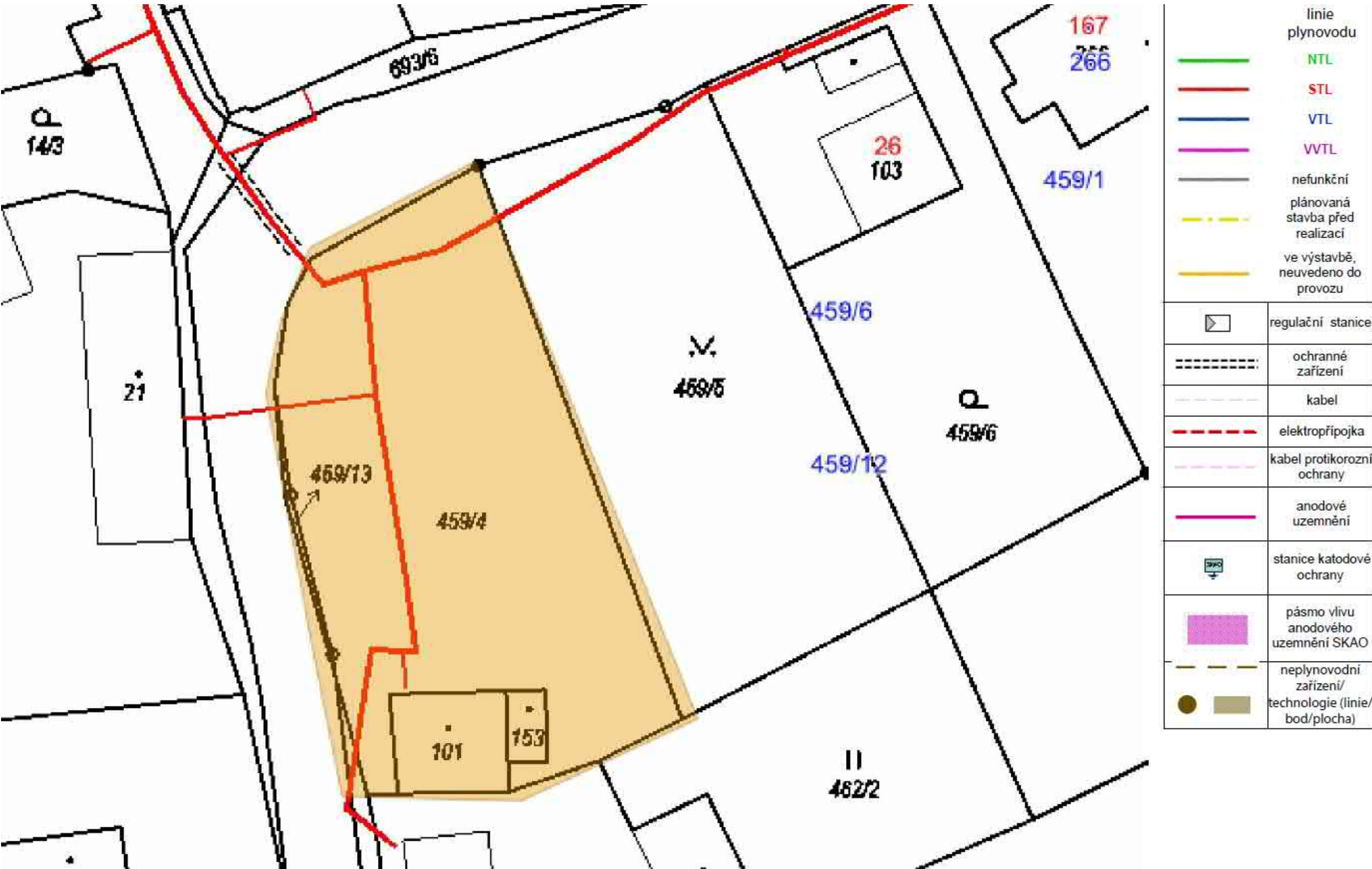
MAPA TECHNICKÉ INFRASTRUKTURY VYJÍDŘENÍ K EXISTENCI SÍTÍ - CETIN A ČEZ



ČEZ



MAPA TECHNICKÉ INFRASTRUKTURY - VYJÁDŘENÍ K EXISTENCI SÍTÍ - GASNET



GASNET



# REVITALIZACE PROSTORU U HASIČSKÉ ZBROJNICE JUŘINKA

ANALYTICKÁ ČÁST


ZAMĚŘENÍ VÝŠKOPISU A POLOHOPISU ŘEŠENÉHO ÚZEMÍ



- LEGENDA**
- budova zděná
  - budova dřevěná
  - plot drátěný
  - plot drátěný na podezdívce
  - plot dřevěný na podezdívce
  - vstup na pozemek
  - zábradlí
  - kraj cesty
  - kraj chodníku
  - ostatní rozhraní
  - rozhraní kultur
  - hrana, pata svahu/svahování
  - hranice KN
  - sloup el.vedení
  - kanalizační vpust
  - kanalizační šachta
  - vstupní šachta
  - plynovodní soupeř
  - hlavní uzávěr plynu
  - podzemní vodovodní hydrant
  - vodovodní soupeř
  - studna
  - dopravní značka
  - informační tabule
  - zatravněná plocha
  - záhon
  - kroviny
  - strom
  - ker
  - bod na terénu, střed cesty

Datum ověření: 29.6.2023, číslo ověření: 82/2023  
Ověřil: Libor Michna

Polohopis a výškopis je vyhotoven podle ČSN 01 3410, ČSN 01 3411 a je doplněn orientačním záznamem katastrální mapy s mezní polohovou odchylkou dle Vyhlášky č.357/2013 Sb., v platném znění, příloha bod č.15.  
Objednavatel: 360 DEGREES CONSTRUCT s.r.o., Hemy 914, 75701 Valašské Meziříčí

		Vyhotovitel : GEODETICKÉ PRÁCE Ing. Michna a Ing. Palát s.r.o. 40.pluku 1351, 757 01 Valašské Meziříčí IČ: 26869322, tel. 571613990	
Zaměřil : Ing. Libor Michna		dne : 19.6.2023	Kat. území: Juřinka
Vypracoval : Ing. Libor Michna		dne : 29.6.2023	Obec: Valašské Meziříčí
Název akce:		Soutisk s mapou KN	List mapy : KMD
Zaměření polohopisu a výškopisu na p.č.459/4,...			Souřadnicový systém : S-JTSK
Lokalita: p.č.459/4,...			Výškový systém : Balt p.v.
			Číslo zakázky : 163/2023



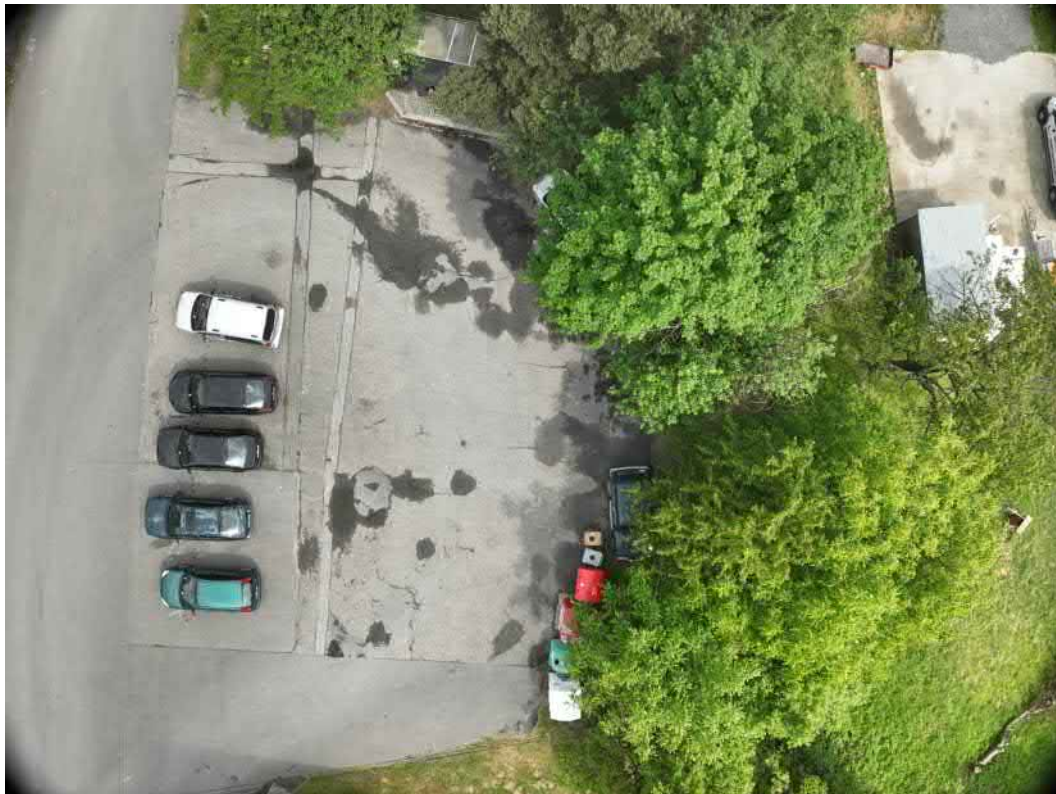




# REVITALIZACE PROSTORU U HASIČSKÉ ZBROJNICE JUŘINKA

ANALYTICKÁ ČÁST

FOTODOKUMENTACE - STÁVAJÍCÍ STAV



Řešené území



Autobus linky č.5 (12 m)



Mobiliář - informační tabule



Řešené území



Odpadové hospodářství - olej, kov, elektro, sklo, textil



Mobiliář - informační tabule

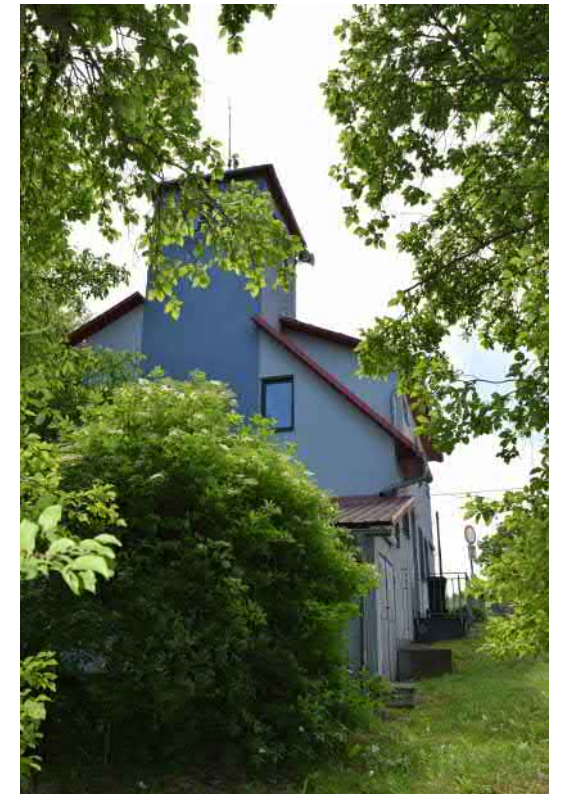




Řešené území okol hasičárny, kontext návazností na sousední pozemek a zpevněnou plochu točny



Stávající vjezd do hasičárny, bez nájezdu



Prostor svažující se okolo hasičárny směrem k objektu studny



Objekt hasičárny s návazností na zpevněnou plochu točny



Svah pod hasičárnou v kontextu se sousedním pozemkem (objekt dřevěného vagonu)



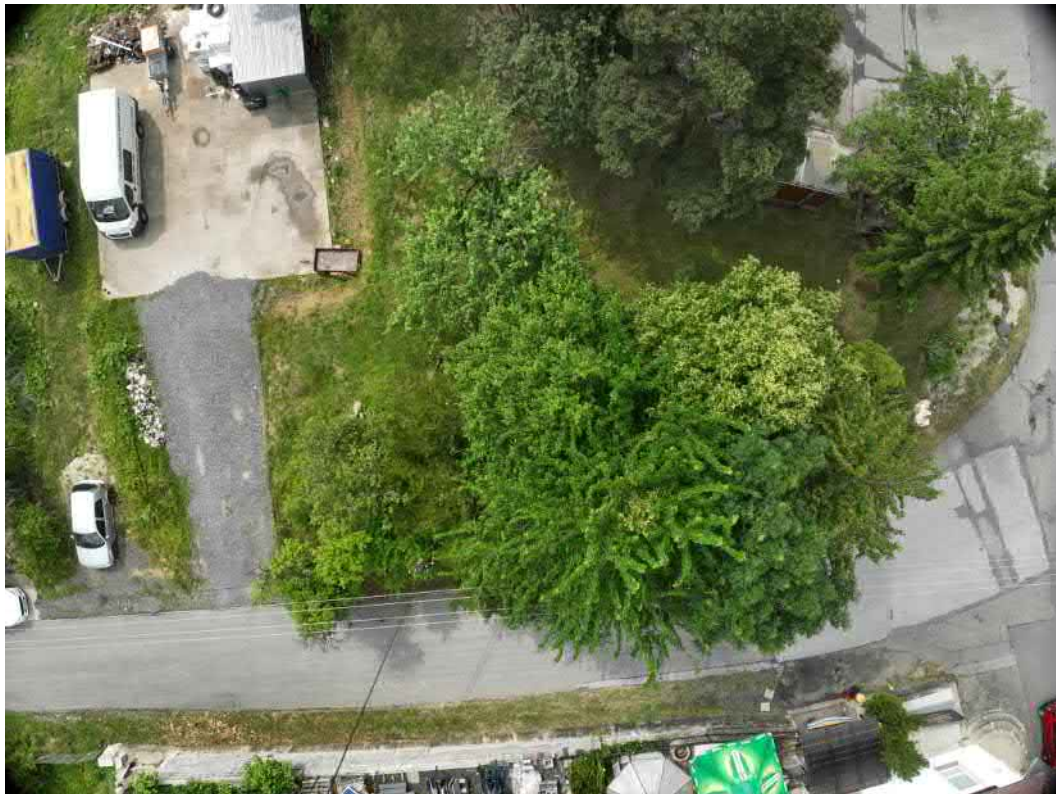
Stávající prostor u stěny hasičárny



# REVITALIZACE PROSTORU U HASIČSKÉ ZBROJNICE JUŘINKA

ANALYTICKÁ ČÁST

FOTODOKUMENTACE STÁVAJÍCÍHO STAVU



Řešené území v kontextu návazností na silnici a sousední pozemek



Autobusová zastávka a zpevněná plocha nástupu



Zpevněná hrana nástupu



Posezení pro cyklisty



Silnice a svah se stávajícím porostem





Pozvolna svažující se svah od autobusové zastávky



Svah pod autobusovou zastávkou



Objekt studny



Svah pod autobusovou zastávkou



Svah pod autobusovou zastávkou v kontextu, foceno ze sousedního pozemku



Stávající porost



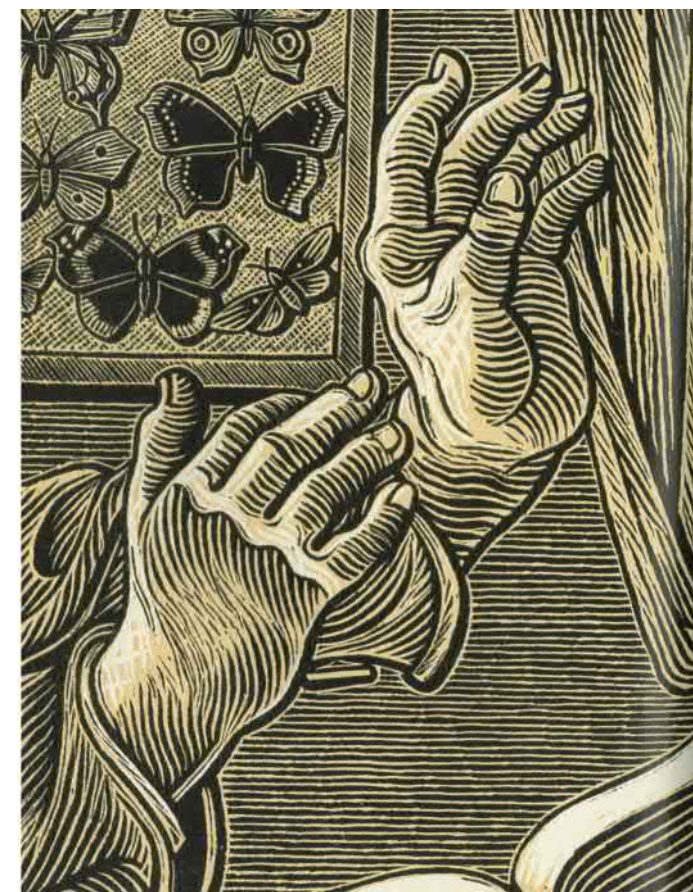
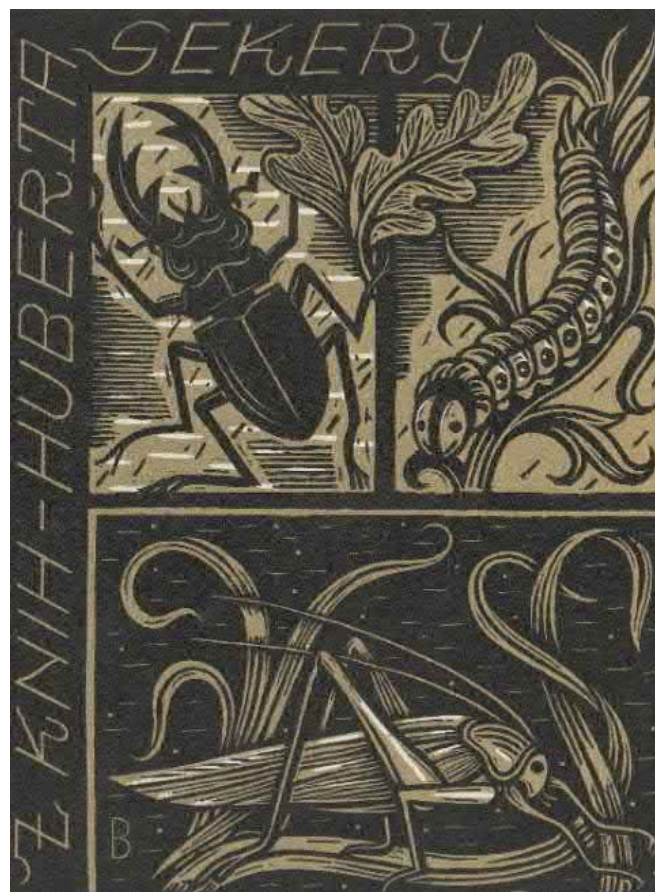
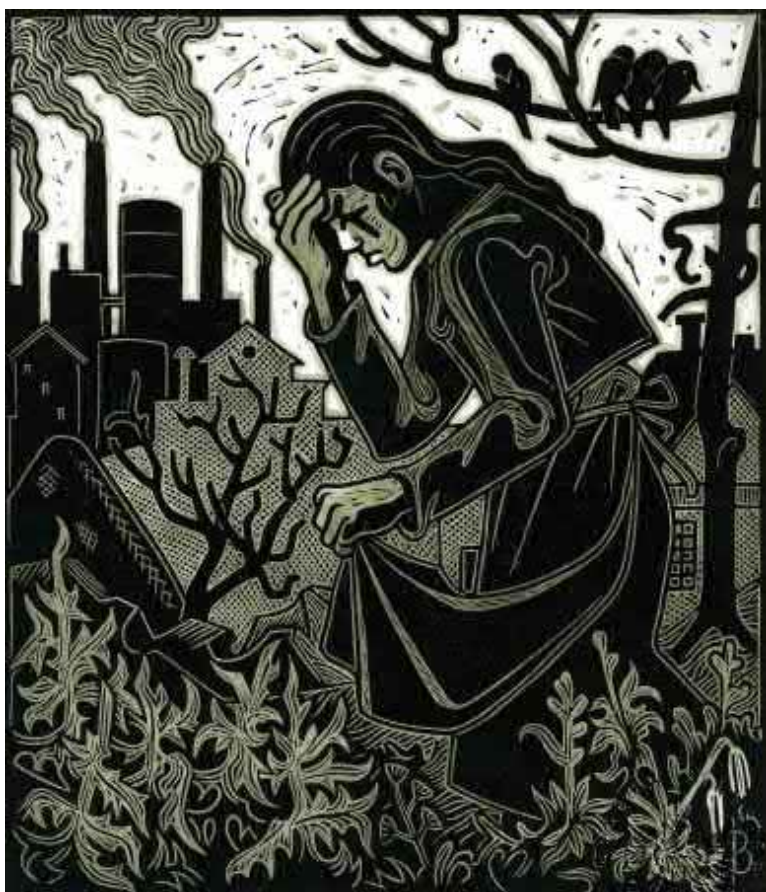
# REVITALIZACE PROSTORU U HASIČSKÉ ZBROJNICE JUŘINKA

ANALYTICKÁ ČÁST

VÝZNAMNÁ OSOBNOST SPJATÁ S MÍSTEM - JOŽKA BARUCH

Jožka Baruch prožil své dětství na Juřince u prarodičů (po tom, co mu zemřeli oba rodiče)

28. 7. 1892	Narozen v Krasně nad Bečvou
1894	Umírá matka
1896	Umírá otec
1907-1908	V učení v tiskárně bratří Chrastinů V učení u řezbáře Františka Brumovského
1908-1911	Studia na c. a k. Státní odborné škole pro zpracování dřeva ve Valašském Meziříčí (obor figurální a ornamentální řezbář)
1911-1914	Vysoká škola uměleckoprůmyslová v Praze (ateliér prof. Emanuela Dítěte a později ateliér malby u profesora Františka Kysely)
1914-1918	Narukoval do 1. světové války
1918-1921	Dokončení studií na Vysoké škole uměleckoprůmyslová v Praze (ateliér prof. Františka Kysely)



Paměť je základnou naší identity.  
Jestliže naše vzpomínky slábnou,  
oslabuje se i náš pocit  
sounáležitosti a identity.





Promítání letního kina - zdroj FB obce Juřinka



Pochod broučků - zdroj <https://jurinka.valmez.cz/2022/broucci-2022/>

Prostor točny je využíván jako veřejný prostor a nahrazuje obci chybějící náves. Je třeba tento zřejmý fakt promítnout do návrhové části a nevnímat prostor jen jako funkčně dopravní, ale zejména jako veřejné prostranství Juřinky.

Kvality pěšího prostoru podle Petra Kratochvíla - kritéria, které by mělo prostředí splňovat. →

Ochrana		
Ochrana proti dopravě	Ochrana proti kriminalitě a násilí	Ochrana proti nepříjemným smyslovým vjemům
<ul style="list-style-type: none"><li>- ochrana před dopravními nehodami</li><li>- ochrana před znečištěním ovzduší, výfukovými plyny, hlukem</li><li>- dobrý rozhled</li></ul>	<ul style="list-style-type: none"><li>- dobré osvětlení</li><li>- neformální kontrola</li><li>- překrývání funkcí v prostoru a čase</li></ul>	<ul style="list-style-type: none"><li>- vítr / průvan</li><li>- déšť / sníh</li><li>- zima / vedro</li><li>- znečištěný vzduch</li><li>- prach, hluk, oslnění</li></ul>
Vybídnutí		
Vybídnutí k chůzi	Vybídnutí k zastavení a pobývání	Vybídnutí k usednutí
<ul style="list-style-type: none"><li>- volný prostor k chůzi</li><li>- přístupnost důležitých míst</li><li>- zajímavá průčelí</li><li>- absence překážek</li><li>- kvalitní povrchy</li></ul>	<ul style="list-style-type: none"><li>- atraktivní a funkční hranice oblastí</li><li>- zřetelná místa určená k pobývání</li><li>- objekty, o něž se lze opřít nebo u nichž lze stát</li></ul>	<ul style="list-style-type: none"><li>- zřetelná místa určená k usednutí</li><li>- příjemná vyhlídka, možnost pozorovat ostatní</li><li>- dobrá skladba veřejných laviček a kavárenského posezení</li><li>- příležitosti k odpočinku</li></ul>
Vybídnutí k vizuálním kontaktům	Hry, rekreace a interakce	Denní / večerní / noční aktivity
<ul style="list-style-type: none"><li>- přehledná orientace</li><li>- nerušené a zajímavé výhledy</li><li>- osvětlení (za tmy)</li></ul>	<ul style="list-style-type: none"><li>- umožnění fyzických aktivit, her, interakce a zábavy</li><li>- dočasné aktivity (trhy, festivaly, výstavy, apod.)</li><li>- volitelné aktivity (odpočinek, schůzky, sociální interakce)</li><li>- příležitosti, aby se lidé ve veřejném prostoru dostávali do vzájemných kontaktů</li></ul>	<ul style="list-style-type: none"><li>- město v provozu 24 hodin</li><li>- rozmanitost a střídání funkcí v průběhu dne</li><li>- světla v oknech (byty)</li><li>- smíšené funkce</li><li>- osvětlení v lidském měřítku</li></ul>
Zvukové podněty a verbální kontakty		Proměny sezónních aktivit
<ul style="list-style-type: none"><li>- nízká úroveň hluku</li><li>- uspořádání příležitostí k posezení, které podněcuje ke komunikaci</li></ul>		<ul style="list-style-type: none"><li>- sezónní aktivity (bruslení, trhy)</li><li>- ochrana před nepříznivými klimatickými podmínkami</li><li>- osvětlení</li></ul>
Potěšení		
Lidské měřítko	Pozitivní stránky podnebí	Estetika a vnímání
<ul style="list-style-type: none"><li>- dimenze budov a prostorů zachovávající základní lidská měřítka ve vztahu ke smyslovému vnímání, pohybům a chování</li></ul>	<ul style="list-style-type: none"><li>- slunce / stín</li><li>- teplo / chlad</li><li>- vánek / vzdušnost</li></ul>	<ul style="list-style-type: none"><li>- kvalitní návrh, pěkné detaily, odolné materiály</li><li>- rozhled / výhledy</li><li>- bohaté smyslové podněty</li></ul>

Zdroj - kniha Architektura a veřejný prostor - Petr Kratochvíl